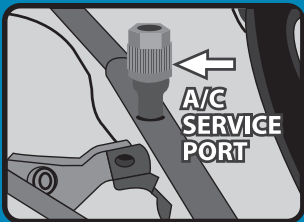


# 8 Langkah Mudah!

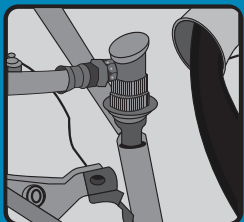
Hanya cukup dengan meluangkan waktu 10 menit saja Anda sudah bisa membuat AC Anda kembali prima

## 3 Cari "Service Port A/C"



Temukan Low Pressure Port (katup tekanan rendah) di pipa aluminium sistem A/C diantara kompresor dan evaporator. Buka dan simpan tutup plastik Low Pressure Port.

## 5 Pasang sambungan "Quick Connect"



Pasangkan sambungan "Quick Connect" di ujung selang pengisian ke lubang "Low Pressure Port" (hanya lubang "Low Pressure Port" yang bisa dipasang dengan sempurna). Bunyi "klik" akan terdengar.

## 7 Pengisian

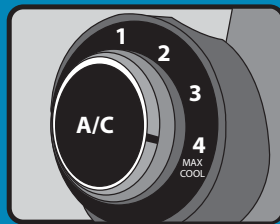


Tarik "Ring" kebelakang untuk melepaskan selang pengisian dari mobil dan pasang tabung ke kepala "Trigger Dispenser" dengan memutar tabung ke kanan (TABUNG SIAP DIPAKAI).

**JANGAN MELEPASKAN KEPALA TRIGGER DARI TABUNG SAMPAI TABUNG KOSONG.** Pasangkan kembali "Quick Connect" ke lubang "Low Pressure Port". Kocok tabung dengan baik. Pegang tabung dengan tegak dan mulai mengisi, kocok dan goyangkan tabung setiap beberapa detik. Tarik pemicunya untuk mengeluarkan isi tabung. Lanjutkan proses tersebut dan lepaskan pemicu setiap 10-15 detik untuk memastikan tekanan berada diantara "V" di alat pengukur.

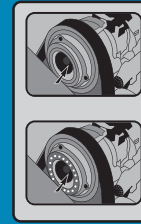
Lanjutkan proses ini sampai sistem terisi dengan penuh (PSI di zona HIJAU) atau kaleng telah habis terpakai. HARAP PERHATIKAN UNTUK TIDAK OVERCHARGE SISTEM A/C.

## 1 Hidupkan Mesin & A/C Mobil



Pastikan sistem A/C di posisi paling dingin. (Tingkat Temperatur COLD & Fan/Angin MAX)

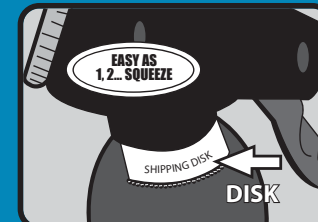
## 2 Pastikan Kompresor Berfungsi Baik



Dengan posisi A/C menyala, pastikan kompresor berputar.

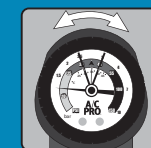
**TIPS:** Jika kompresor tidak berputar, tambahkan 1/2 kaleng refrigerant seperti instruksi #7. Jika kompresor masih belum berputar, perbaikan lain mungkin diperlukan.

## 4 Lepaskan segel plastik pengaman



Buka atau lepaskan "Trigger Dispenser" terlebih dahulu. Lepaskan dan buang segel plastik pengaman merah kemudian pasang "Trigger Dispenser" pada kemasan kaleng dengan cara memutarnya ke kiri.

## 6 Baca tekanan



Periksa alat pengukur tekanan setelah kompresor A/C berputar. Gerakkan pemutar hitam ke posisi titik suhu luar. Putar knob pengukur hingga jarum penunjuk ditengah "V" di lensa menunjukkan temperatur luar (jika temperatur di luar menunjukkan di sekitar 30° - 32°C, putarkan jarum tersebut ke suhu 30°C). Jika tekanan melebihi "V", harap baca Instruksi #7. Jika kompresor berjalan dan tekanan di area merah, jangan mencoba untuk mengisi sistem. Cari bantuan profesional dibidangnya.

**NOTE:** Untuk kaleng yang dibeli tanpa kepala alat pengukur, ikuti instruksi di Alat Pengisian Charging Hose (dapat dibeli secara terpisah).

## 8 Langkah terakhir



Ada kemungkinan, kaleng masih terisi setelah pengisian. Dalam keadaan ini, setelah dilepas dari mobil, simpan kaleng dengan kepala pengukur terpasang dan simpan di lokasi yang kering & sejuk. Jika kaleng telah kosong, pegang kaleng secara terbalik selama satu menit untuk mengeluarkan sisa-sisa produk, lepaskan dari mobil dan lepaskan kepala pengukur dan buang kalengnya. Kepala pengukur dan selang pengisian bisa dipakai lagi dengan kaleng ACP-115STP & ACP-102STP atau kaleng R-134a yang mempunyai ulir yang sama.

Pasangkan kembali tutup "Low Pressure Port" yang anda simpan sewaktu Instruksi #3.

**TIPS:** Normal jika alat pengukur dan selang pengisian menyimpan tekanan setelah dipakai.



"A/C Pro! Nggak ribet!  
bikin AC mobil Anda...Brrrrr!"



www.stpoil.co.id